

## LOCATIONS MEUBLÉES

CARO



Le Hambord  
56140 CARO  
02 97 56 48 12 /  
gites-de-france.morbihan@wanadoo.fr  
www.gites-de-france-morbihan.com

MICHEL Alexis

Gîte de plain-pied mitoyen à la maison du propriétaire à 5 km de Caro. Garage, jardin, salon de jardin, barbecue. Jeu de boules commun avec le propriétaire. Etang Aux Ducs/base nautique de Ploërmel à 16 km. GR347 à 6 km. Vous passerez vos vacances dans une ancienne ferme qui a conservé des animaux domestiques. Au calme, dans un environnement bien entretenu et très fleuri.

Semaine 174.00€ à 360.00€

3 personnes  
2 chambres



Espèces, Chèques bancaires et postaux, Carte bancaire, Eurocheques, Virements, Visa, Chèques Vacances

CARO



3 Chemin du Boclos  
56140 CARO  
02 97 74 62 35 / 06 12 26 41 13  
patricia.colson@hotmail.fr  
http://gite-la-passagere-caro.jimdo.com/

COLSON Patricia

A proximité de Brocéliande, du canal de Nantes à Brest et du Lac au duc où de nombreuses activités sont possibles. Maison récente, coquette, indépendante, à la campagne à proximité du bourg, avec terrasse au sud, parking espace pelouse arboré.  
*Wifi, Chaise bébé*

Semaine 260.00€ à 350.00€

4 personnes  
2 chambres



Chèques bancaires et postaux, Chèques Vacances, Espèces

CARO



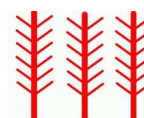
La Guyondaye  
56140 CARO  
02 97 56 48 12 /  
gites-de-france.morbihan@wanadoo.fr  
www.gites-de-france-morbihan.com

DE TERNAY Marguerite - gîte 3510

Gîte indépendant à proximité d'un logement, dans une propriété à 5 km de Caro. Poteau de basket, abri couvert avec babyfoot + 4 vélos à disposition gratuitement. Etang aux Ducs (base nautique) 16 km. GR347 à 6 km. Au coeur du Pays de l'Oust à Brocéliande, vous pourrez visiter : petites cités de caractère, musées, mégalithes et emprunter la voie verte reliant divers sites touristiques.

Semaine 240.00€ à 480.00€

4 personnes  
3 chambres



Espèces, Chèques bancaires et postaux, Carte bancaire, Eurocheques, Virements, Visa, Chèques Vacances

CARO



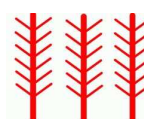
La Guyondaye  
56140 CARO  
02 97 56 48 12 /  
gites-de-france.morbihan@wanadoo.fr  
www.gites-de-france-morbihan.com

DE TERNAY Marguerite - gîte 359

Gîte de charme indépendant à proximité d'un manoir, à 5 km de Caro. Terrain 1300 m<sup>2</sup>, salon de jardin, barbecue, badminton, jeu de boules, ping-pong, 4 vélos à disposition. Etang aux Ducs (base nautique) à 16 km. GR347 à 6 km. Au calme dans un cadre spacieux, vous apprécierez le confort de cette maison rénovée avec pierres apparentes.

Semaine 266.00€ à 530.00€

4 personnes  
2 chambres



Espèces, Chèques bancaires et postaux, Carte bancaire, Eurocheques, Virements, Visa, Chèques Vacances

CARO



La belle-eau  
56140 CARO  
01 60 68 64 47 /

Mme BEUCHER

Maison mitoyenne en campagne du joli village de Caro, avec belle vue panoramique sur les paysages verdoyants alentours. Location en juillet et août (autres dates : voir avec la propriétaire).

Semaine 400.00€

5 personnes  
2 chambres

Chèques, Chèques bancaires et postaux, Espèces  
Animaux acceptés

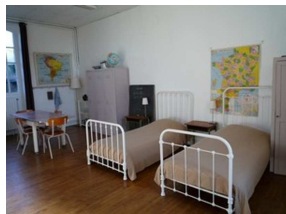
## HEBERGEMENTS INSOLITES

### CARO

### MONDOLONI LEPINAY - Ancienne école de Caro

8 personnes

2 chambres



Nous vous proposons un accueil chaleureux pour un séjour original dans notre studio-gîte, aménagé dans les anciennes salles de classes de l'école de notre petit village, construite à la fin du XIXème siècle. Notre gîte a été aménagé avec soin et passion, pour vous offrir un moment de détente et de découverte dans un cadre unique.

*Accès Internet, Chaise bébé*

6 chemin des écoliers  
56140 CARO  
06 63 62 36 09 /  
ancienneecoledecaro@gmail.com  
<http://ancienneecoledecaro.com>

Semaine 199€ à 419€

Court-séjour en basse et moyenne saisons, à partir de 69€

Chèques, Chèques bancaires et postaux, Espèces  
Animaux acceptés

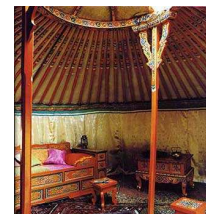
### CARO

### Roulottes et yourtes au Domaine de Kervallon



Roulottes (20 m<sup>2</sup>) chaleureuses et romantiques intégralement équipées, sur des emplacements d'environ 250 m<sup>2</sup> avec terrasse. Yourtes (équipées) fabriquées par des artisans Mongoles et équipées du mobilier typique, pour respecter l'originalité et la véritable tradition Mongole, sur un espace privatif d'environ 250 m<sup>2</sup>. Ouvert toute l'année.

*Détails concernant le camping en général, cf. p. 19.*



Le Val Saving  
56140 CARO  
02 97 72 47 35  
contact@domaine-de-kervallon.com  
[www.domaine-de-kervallon.com](http://www.domaine-de-kervallon.com)

Roulottes (4 pers.) : 1 nuit 80€, 2 nuits 140€, 3 nuits 200€,  
semaine de 315€ à 525€

Yourtes (4 pers.) : 1 nuit 60€ à 70€, 2 nuits 105€ à 120€, 3 nuits  
160€ à 180€, semaine de 240€ à 476€.

*Tarifs 2012*

Bons CAF, Chèques,  
Chèques bancaires et  
postaux, Chèques Vacances,  
Espèces

## CAMPINGS

### CARO

### Domaine de Kervallon

35 emplacements



Dans un parc paysager soigné, entre forêt de Brocéliande et Golfe du Morbihan, nous vous proposons un séjour authentique (camping classique) ou insolite (en roulotte, yourte ou chalet) alliant calme et confort des hébergements. Ouvert toute l'année.

*Piscine chauffée, Salle de jeux, Jeux pour enfants, Abris pour vélo ou VTT, Bouldrome, Branchements d'eau, Branchements électriques, Salle de réunion*

*Location de vélos, Mobilhome pour personne à mobilité réduite, Commerce alimentaire, Dépôt de pain, Lave linge, Traiteur, Paniers Pique-nique, Réservation de prestations annexes, Accueil de chevaux, WIFI, Terrain semi-ombragé, Accès handicapés*

Le Val Saving  
56140 CARO  
02 97 72 47 35  
contact@domaine-de-kervallon.com  
[www.domaine-de-kervallon.com](http://www.domaine-de-kervallon.com)

Forfait journalier (1 empl, 2 pers, 1 véhicule) 11€ à 14€

Location mobil-home 290.00€ à 511.00€

Location hébergements insolites : cf. p. 18

Bons CAF, Chèques,  
Chèques bancaires et  
postaux, Chèques Vacances,  
Espèces